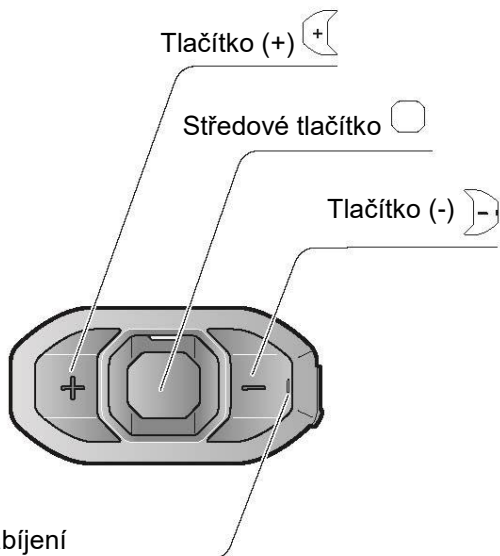
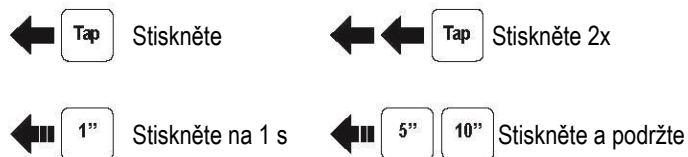


# Sena SF4

## Rychlý návod k použití



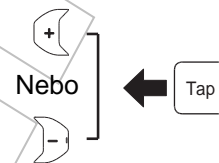
### Ovládání tlačítky



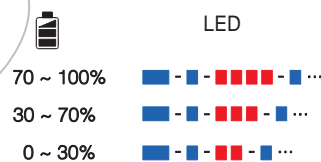
### Zapnutí/vypnutí



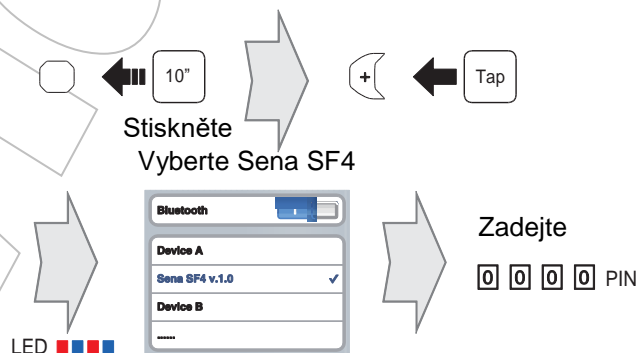
### Nastavení hlasitosti



### Kontrola baterie



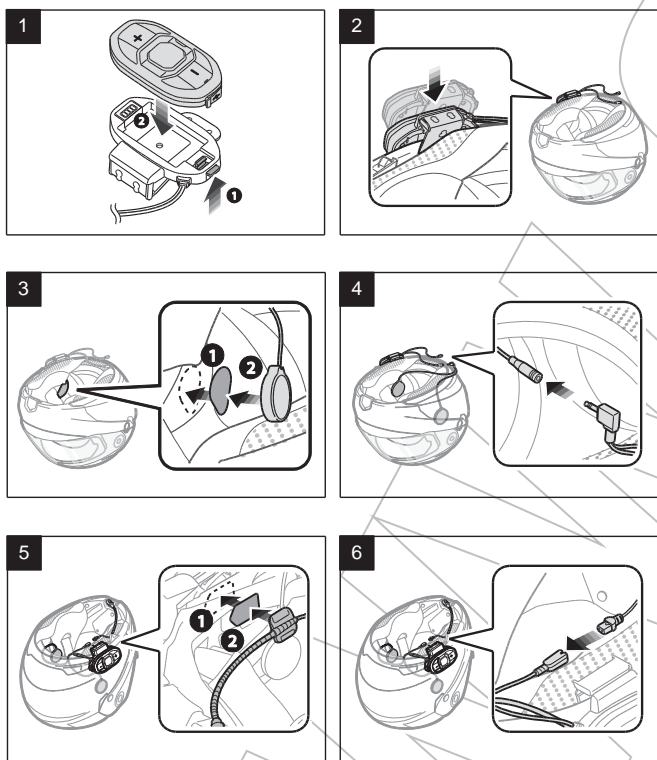
### Telefon, Hudba: Spárování



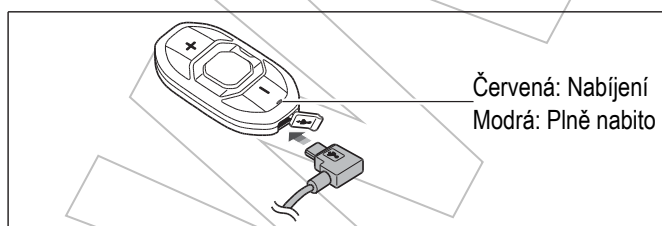
### Hudba: Ovládání



### Instalace



### Nabíjení



## Mobilní telefon: Volání a přijetí hovoru



Tap

Přijmutí hovoru



2"

Ukončení hovoru

Stiskněte



3"

Hlasové vytáčení

Stiskněte



3"

Rychlé vytáčení

Stiskněte



2"

Odmítnutí hovoru

Stiskněte

## Interkom: Spárování



Spárování



Souprava A



5"

Stiskněte

LED ■ ■ ■ ■

Souprava B



5"

Stiskněte

LED ■ ■ ■ ■



Tap

## Interkom: Start/Konec



Tap



Tap

Stiskněte 2x

1. přítel

2. přítel



Tap

Stiskněte 3x

3. přítel

## Rádio: Zapnutí/Vypnutí



1"

Stiskněte

## Rádio: Hledání stanic



Tap



2x

Stiskněte 2x

## Rádio: Skenování FM pásma



Start  
nebo  
Stop



1"

Stiskněte

Uložení do předvolby během skenování



Uložení



Tap

## Rádio: Výběr předvolby



1"

Stiskněte

111 → 121 → ... 151 → ... 191 → 1101

## Rádio: Uložení nebo vymazání předvolby



3"

Stiskněte

1 – 10, Zrušení



nebo



Tap



Uložení



1"

Stiskněte

nebo



1"

Vymazání

Stiskněte

# Nastavení

## Konfigurační nabídka



Stiskněte

## Použití Správce zařízení Sena

Připojte náhlavní soupravu k počítači USB kabelem. Spustte Správce zařízení Sena a klikněte na DEVICE SETTING pro konfiguraci nastavení náhlavní soupravy. Pro details o stažení Správce zařízení Sena viz. leták v balení produktu.

## Použití aplikace Sena SF utility

1. Na vašem smartphonu stáhněte aplikaci Sena SF Utility pro Android nebo iPhone z Google Play nebo App Store. Více detailů viz. [Sena.com/SF-app](http://Sena.com/SF-app).
2. Spárujte smartphone s náhlavní soupravou.
3. Spustte aplikaci Sena SF Utility. Přetáhněte obrazovku doprava a stiskněte Setting pro konfiguraci nastavení náhlavní soupravy.

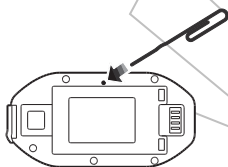
## Odstraňování závad

### Tovární reset

Když chcete obnovit výchozí tovární nastavení Sena SF4, použijte položku Factory Reset v konfigurační nabídce. Náhlavní souprava obnoví výchozí tovární nastavení a vypne se.

### Chybový reset

Pokud Sena SF4 nepracuje z nějakého důvodu správně, resetujte ji jemným stisknutím resetovacího tlačítka v otvoru a zadní straně přístroje.



**Dovozce:**  
ACI – Auto Components  
International, s.r.o.  
Podnikatelská 549,  
190 11 Praha 9  
Tel: (+420) 274 021 111  
[www.aci.cz](http://www.aci.cz)

